

# Covid -19

---

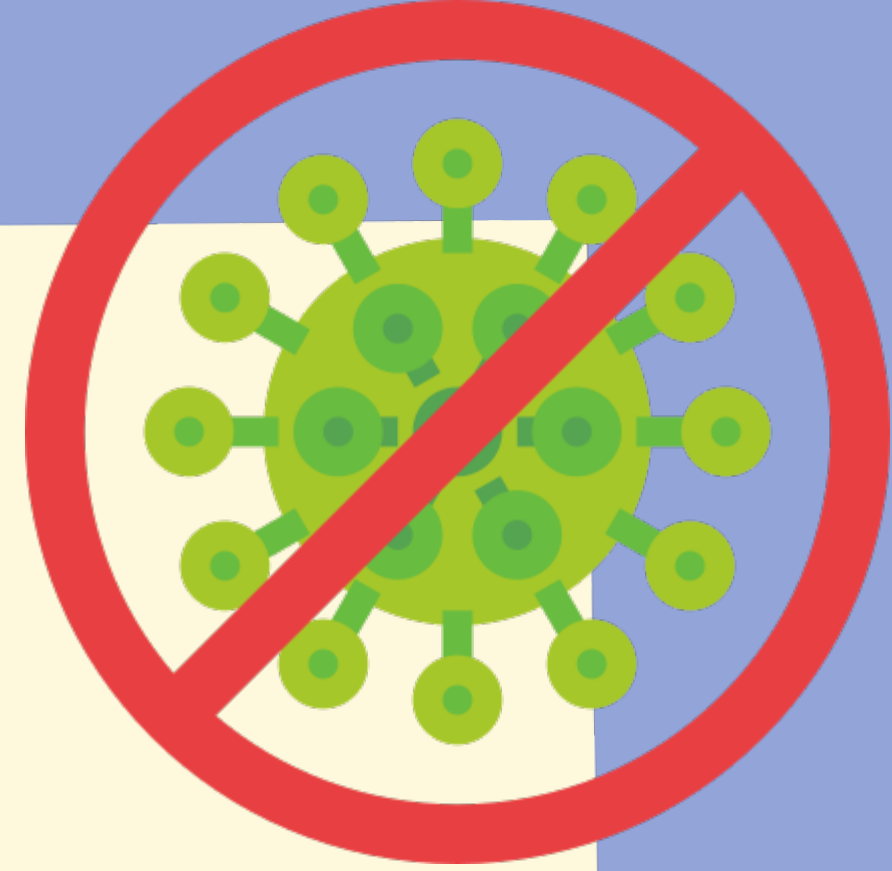
PROF. MARCELO CARNEIRO

Infectologista

PPG Promoção da saúde e curso de  
Medicina

Universidade de Santa cruz do sul - RS

ABIH



Quarentena

versus

Isolamento

# "Diferenças

---

Suspeitos  
NÃO DOENTES  
contato com  
DOENTES

Quarentena

Suspeitos  
ou  
confirmados  
DOENTES

Isolamento

---

Quanto tempo (dias) de  
"quarentena" e isolamento?

Qual o número "mágico"?  
7-10-14-20-40...

---

PCR detectável vs não contagioso!





# Desafios



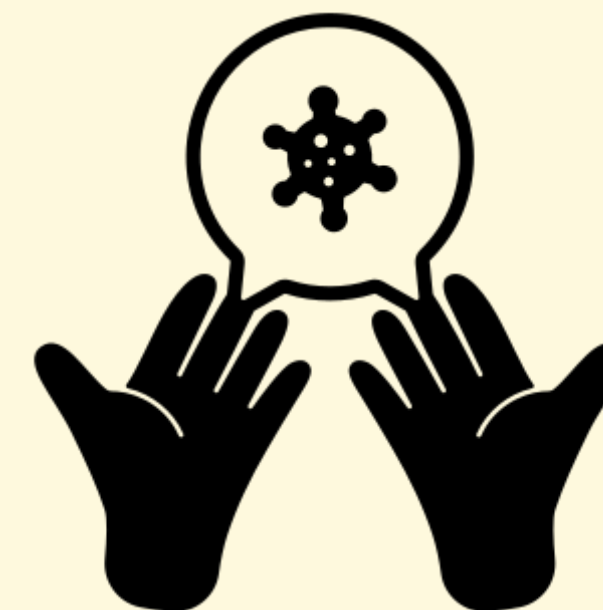
CCIH



Como fazer isolamento?

Como aplicar na prática?

Diferenças regionais brasileiras!



Pergunta 1: Tipo de alojamento?

Alternativa 1: Quarto Privativo/Coorte

Alternativa 2: Ala/Unidade

Pergunta 2: Coorte de Profissionais!

Possibilidade 1: Equipe exclusiva

Possibilidade 2: Equipe mista

Possível até quando?

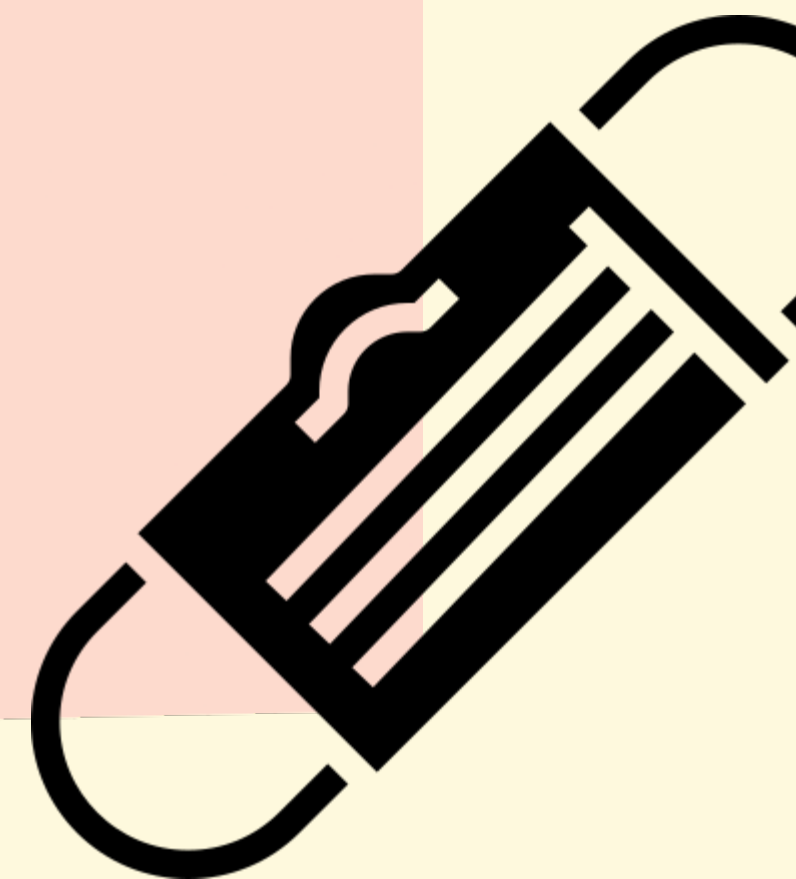




# Quando suspender o isolamento?

## Como aplicar na prática?

Diferenças regionais brasileiras!



Pergunta 3: Quando suspender?

Situação 1: SG (10 d)

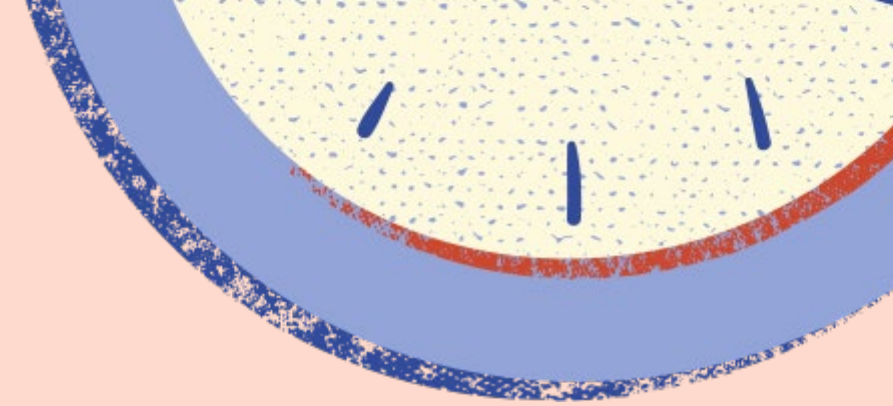
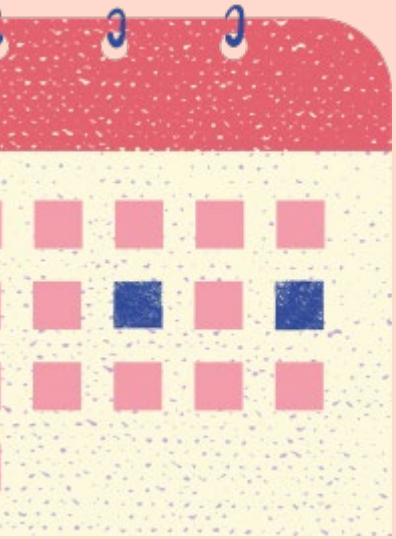
Situação 2: SRAG/ID (20 d)

Pergunta 4: Riscos ocupacionais!

Comentário 1: Nexos causal?

Comentário 2: Adesão as medidas?

Possível até quando?



Obrigado!

[marceloc@unisc.br](mailto:marceloc@unisc.br)

